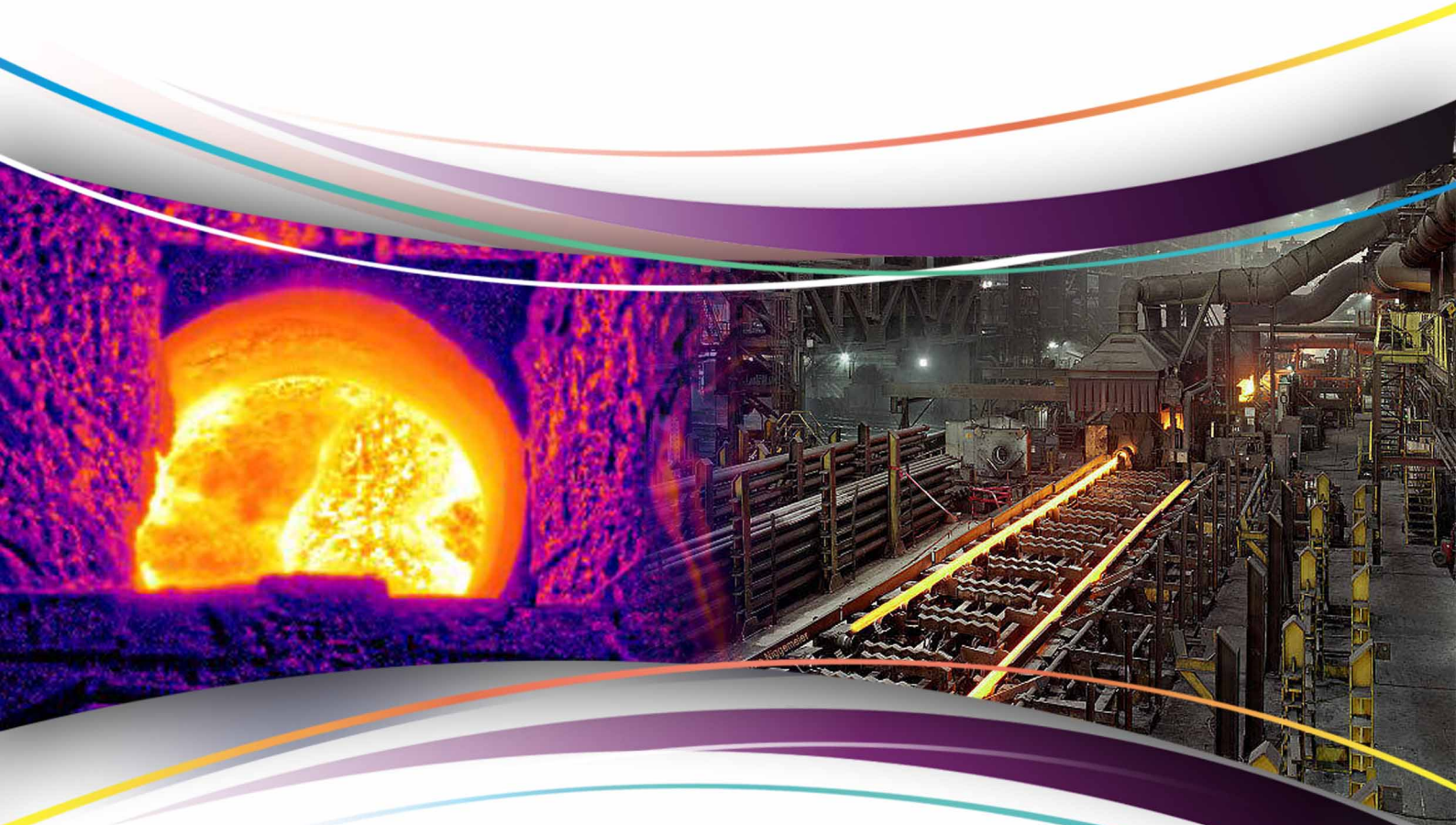




巨哥科技
MAGNITY TECHNOLOGIES



在线式中波非制冷热像仪

MW320/640



www.magnity.com.cn

在线式中波非制冷热像仪



结构紧凑、接口丰富，适用于各类应用

采用非制冷中波焦平面探测器，尺寸小巧，无制冷机寿命问题，可穿透光学玻璃窗口测温，测火焰温度、透火焰测温、测玻璃温度，用于钢铁、冶金、玻璃熔窑、加工过程控制、状态监测等领域，保障生产过程的可靠性。



高性能探测器

采用非制冷中波焦平面探测器



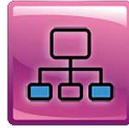
多种传输模式

提供纯温度码流、纯视频码流、混合码流三种模式，适用不同用途和网络条件



多用户采集

支持多用户同时采集温度和视频数据



接口丰富，易于集成

兼容海康威视、大华等常见NVR，可通过NVR播放视频、控制云台和对焦



多镜头选择

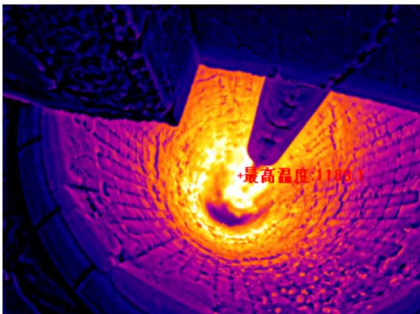
用户可换镜头获得不同测温范围或视场角，并准确测温



专业分析软件

提供专业版应用程序、SDK、图像分析软件

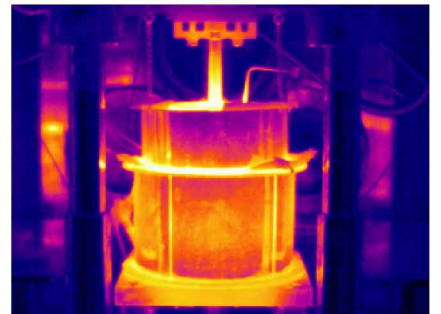
回转窑温度监控



钢水温度分布检测



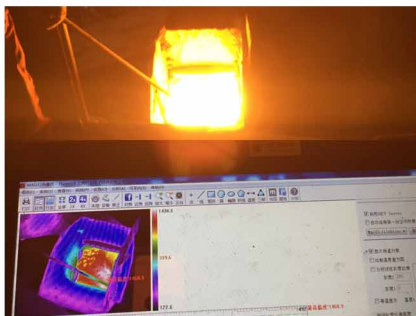
玻璃制造温度监控



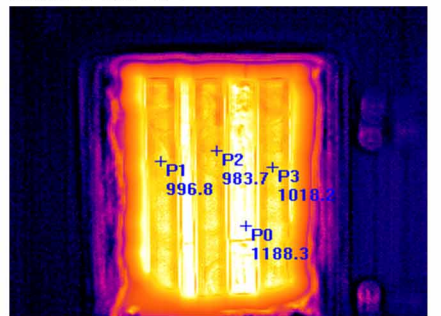
火焰温度检测



冶炼过程温度监控

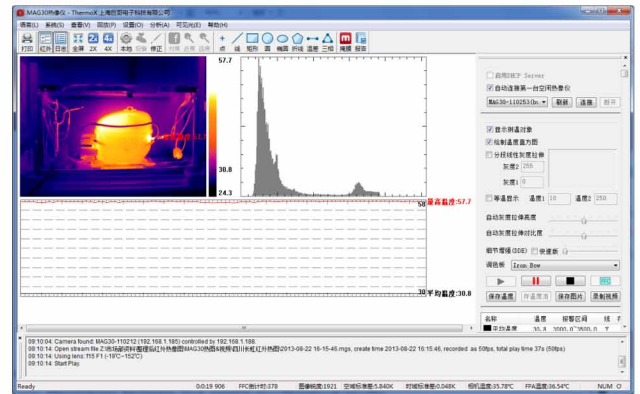


裂解炉温度监控



专业在线分析软件ThermoX

ThermoX是一款基于PC的远程控制和浏览软件，从观察到测量，从记录到报告，一应俱全。



1.测量功能

实时全像面鼠标测温，并可添加点、线、圆、多边形等测温对象，测温参数可实时修正

3.记录功能

温度数据/红外热图保存，温度数据流/红外视频保存，温度数据流视频**超分辨率回放**

5.可见光相机/云台控制

可控制红外/可见光双舱系统的云台转动及可见光画面的预览和保存

2.显示增强技术

自动对比度/灰度拉伸，分段人工灰度拉伸，**DDE图像增强**

4.报警/日志功能

高低温追踪，阈值报警，报警存图/存视频，日志记录，一键生成报告

6.软件拓展/集成

提供功能全面的SDK，用户可根据自己需求二次开发

出厂配置



MW320/640在线式中波非制冷热像仪



电源线、电源适配器12V



网线



出厂报告、合格证、保修卡

MW320/640技术参数表



探测器

探测器类型	非制冷焦平面
波长范围	3~5 μm , 选配3.9 μm 、4.26 μm 等其它波段
像素数	MW320: 320×240、MW640: 640×480
帧率	MW320: 50Hz、MW640: 25Hz
像素尺寸	MW320: 22 μm 、MW640: 17 μm

测温性能和图像性能

测温范围	
测温精度	参见下节“MW320/640测温分档”
热灵敏度 (NETD)	
视场角	
角分辨率	参见下节“MW320/640视场角分档”
调焦方式	手动
清晰成像范围	0.3m~ ∞ , 部分型号镜头近端距离略大
发射率和背景温度校正	根据输入发射率和背景温度自动校正, 发射率0.01~1可调
滤光片或窗口透过率校正	根据输入透过率自动校正
大气透过率校正	根据气象参数自动计算大气透过率并校正温度
鼠标测温	实时显示光标点温度
测温模式	支持全局高低温追踪、全局平均温度、点、线、矩形、圆、椭圆、多边形等多种测温模式, 最多可添加100个测温对象。所有测温对象可独立设报警阈值、采样周期、绘制历史温度曲线图
高低温报警	控制端声光报警, 并记录日志, 触发报警时可自动存储温度数据和图像快照。相机端报警输出电平指示
辅助温度分析	相对温度分析、温度直方图分析, 历史温度曲线图, 线上温度曲线图
图像冻结	支持
显示增强	自动拉伸, 带DDE, 图像亮度对比度可调, 支持手动平台拉伸
调色板	白热、黑热、铁红、彩虹等12种
电子倍焦	2X、4X、全屏显示

数据存储

报告生成	Word格式, 带内容选择向导
测温对象	测温对象配置可存储到文件, 可从文件读取。每个对象的代表性温度数据可保存到文件
温度数据保存	自定义MGT格式可用离线分析软件处理, CSV格式可用EXCEL查看
温度数据流保存	自定义MGS格式, 可限制最大尺寸
温度数据流保存回放	回放带时间戳, 可调节播放速度、冻结、循环播放, 播放时可进行图像处理, 可输出超分辨率图像
红外图像保存	BMP或JPG格式, 可选带标记信息或不带标记信息
视频保存	MPEG压缩, 可选是否带用户标记信息, 可限制最大尺寸
运行日志	自动记录, 自动保存

网络连接

数据接口	100M以太网, RJ45接口
底层协议	TCP、UDP、IP、DHCP、ARP、ICMP、IGMP等
应用层协议	RTP、RTCP、RTSP、ONVIF、FTP、Modbus TCP、GigE Vision、SIP(GB28181)等

MW320/640技术参数表



环境参数

工作温度	-10~60°C, 参见下节“MW320/640测温分档”
储存温度	-40~80°C
湿度	≤85% (非冷凝)
外壳防护等级	IP54
冲击	25G, IEC68-2-29
振动	2G, IEC68-2-6
电磁兼容	符合CE/FCC标准

电气接口

温度数据	100M以太网, RJ45接口
模拟视频	选配, PAL制式, 带测温区域显示
串口	RS485, 可控制云台
I/O	输入FFC触发、抓图触发、检测触发等, 输出报警指示
电源	DC 12V, 选配POE模块
功耗	2.5W

物理属性

尺寸	46.5mm (L) ×45mm (W) ×43mm (H) (不含镜头)
重量	100g(不含镜头)
安装接口	UNC 1/4-20 标准三脚架接口, M3 螺纹接口

Modbus TCP通讯协议

数据类型	地址	功能描述
保持寄存器 (操作码3)	0	读取或设置热像仪的报警状态, 非零值为报警
	1	读取或设置热像仪的报警温度阈值
	2	读取或设置ROI左边界, 初值0
	3	读取或设置ROI右边界, MW320初值319, MW640初值639
	4	读取或设置ROI下边界, 初值0
输入寄存器 (操作码4)	5	读取或设置ROI上边界, MW320初值239, MW640初值479
	0	ROI最高温度
	1	ROI最高温水平坐标
	2	ROI最高温垂直坐标
	3	ROI最低温度
	4	ROI最低温水平坐标
	5	ROI最低温垂直坐标
	6	ROI平均温度
	7	ROI最大温差
8~65535	从ROI左下角开始排列的像素温度	

注:

1. 坐标均从0开始, 以左下角为原点
2. 温度均为int16数据, 0.1°C分辨率
3. 端口502

MW320/640视场角分档

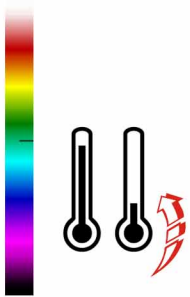


多种镜头可选

机型	镜头焦距	视场角	角分辨率
MW320	15mm	28°×21.6°	1.47mrad
	25mm	16.2°×12.2°	0.88mrad
MW640	25mm	25°×19°	0.68mrad

其余视场角请来电咨询

MW320/640测温分档



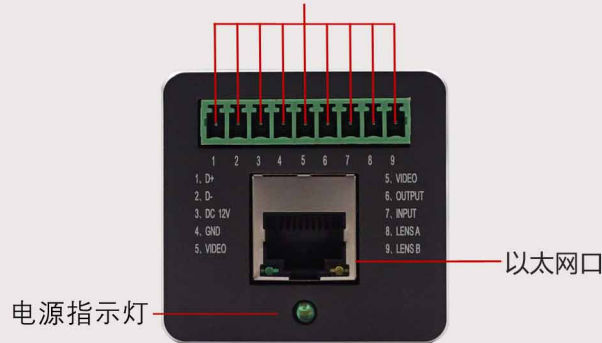
多种测温范围

测温范围	NETD	测温精度	测温环境温度
300~1000°C	<300 mK@500°C	2°C或2%	-10°C~50°C
500~1600°C	<500 mK@500°C	2°C或2%	-10°C~50°C
600~2300°C	<500 mK@1000°C	2°C或2%	-10°C~50°C

其余测温范围请来电咨询

接口尺寸图

电源/485接口/IO口/模拟视频



注：

接口
D+, D-
DC12V
GND
VIDEO

描述
RS485输出
电源输入DC12V
电源地
模拟视频信号

接口
OUT
IN
LENSA
LENSB

描述
输出触发信号;该信号应符合3.3V LVTTTL电平规范
输入触发信号;该信号应符合3.3V LVTTTL电平规范;下降沿触发
直流电动镜头输入A
直流电动镜头输入B

